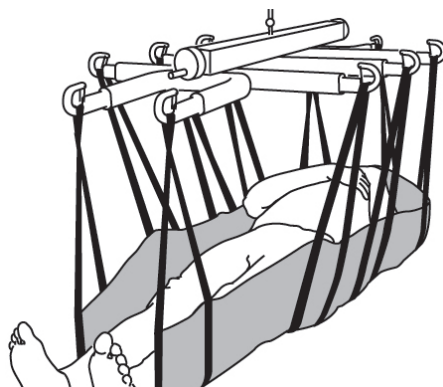
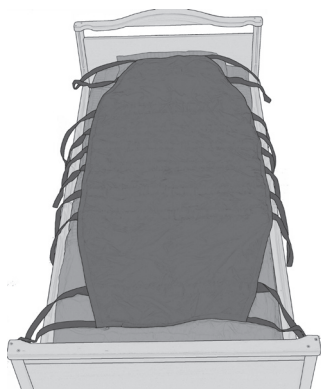


StretcherSling Disposable

SystemRoMedic™



Manual - Danske



Maks: 300kg

StretcherSling Disposable er et løftesejl, som sammen med et specielt udformet løfteåg – StretcherBar – anvendes ved horisontale løft. Det er udformet med ti ophængningspunkter, fem på hver side af brugeren, hvilket giver brugeren en jævnt fordelt støtte under hele kroppen. StretcherSling Disposable er udformet til at tilgodese behov for forflytning af brugere i liggende stilling. StretcherSling Disposable er fremstillet af et slidstærkt engangsmateriale. Det betyder, at sejlene ikke kan vaskes, men kasseres, når de bliver beskidte, eller når brugeren ikke har behov for løftesejlet længere.

I SystemRoMedic findes et bredt udvalg af funktionelle og bekvemme løftesejle af høj kvalitet, tilpassede forskellige typer løft og brugere med forskellige behov. Løftesejlene findes i flere forskellige materialer og i størrelser fra XXS til XXL. Alle modeller er både sikre og meget lette at anvende, og de kan løfte brugere op til 300 kg. Valg af model og materiale bestemmes af løftesituationen og brugerens behov.



Funktionskontrol

Visuel og mekanisk inspektion

Foretag regelmæssige funktionskontroller af løftesejlet. Produktet må ikke anvendes, hvis det er blevet vasket. Kontroller, at somme og materiale er helt og ikke udviser tegn på beskadigelse. Kontroller, om materialet er udsat for slitage eller er bleget. Belast og kontroller, at spænder og håndtag kan holde til en kraftig belastning. Ved tegn på slitage skal produktet kasseres.



Læs altid manualen

Læs altid manualerne for alle hjælpemidler, som anvendes ved en forflytning.

Opbevar manualen tilgængeligt for brugere af produktet.

Efterlad ikke brugeren alene under forflytningsmomentet.

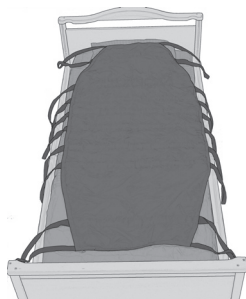
Undgå risikoen for, at brugeren glider ud eller føler sig ubehageligt tilpas ved at være omhyggelig med afprøvningen af løftesejlet. Hægt først løftesejlets rygstopper på løfteåget; hægt derefter benstøttens løkker på. Anvend afprøvet løfteåg.

Det er altid den lavest tilladte max. belastning på det respektive produkt i den sammensatte løfteenhed, der styrer.

Kontroller altid den tilladte max. belastning på løfte og løftetilbehør inden brug, og kontakt din handler ved spørgsmål.

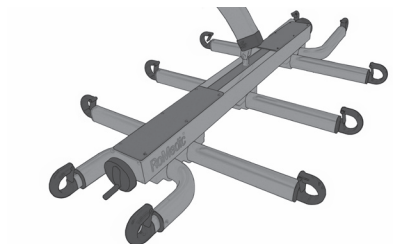


Produktbeskrivelse af StretcherSling Disposable og StretcherBar



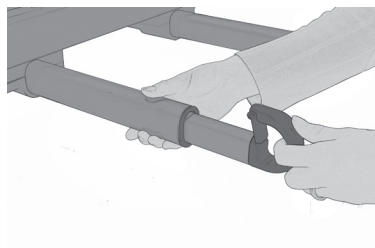
StretcherSling Disposable er udformet med et stofstykke, som er 177 cm, og fem løftestropper, som hænger sammen mellem begge sider. Det gør, at brugerens vægt fordeles på ti bånd under brugeren.

StretcherSling Disposable er udformet til StretcherBar, og ingen andre kombinationer kan anbefales.

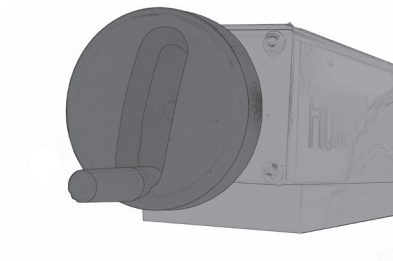


StretcherBar er fremstillet i aluminium og udformet med en midterdel, som har en indbygget ligevægtsregulator, og fem aluminiumsprofiler med løftekroge i hver ende.

Læs også manualen for StretcherBar.



Løftekrogene er udstyrede med afkrogningsbeskyttelse, og alle løftearme kan efter behov reguleres efter brugerens bredde ved et let træk lige ud, inden løftet påbegyndes.



Midterdelen på StretcherBar indeholder en indbygget ligevægtsregulator. Dette reguleres helt enkelt via et håndsving på begge sider, som man drejer på for at opnå den ønskede ligevægt.

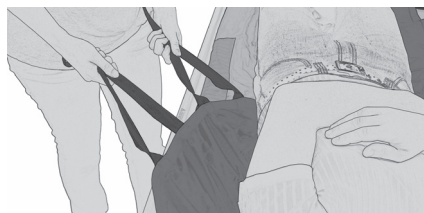
Placering og bortfjernelse af StretcherSling Disposable kan kun foretages, når brugeren ligger ned



1

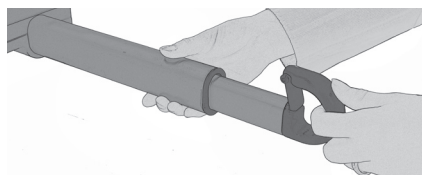
1. Vend brugeren imod dig. Placer StretcherSling Disposable med mærkaten mod underlaget og midterlinjen efter brugerens ryggrad. StretcherSling Disposables øvre kant skal give støtte til hovedet.

Placer løftesejlets kant så langt inde under brugeren som muligt. Før stropperne ind under, så du kan nå dem, når du har vendt brugeren til bage på StretcherSling Disposable.



2

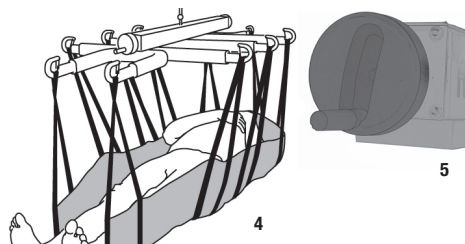
2. Vend brugeren tilbage på løftesejlet, og træk sejlet frem på den anden side ved hjælp af ophængningsstropperne.



3

3. Efter behov: Juster bredden på StretcherBar afhængig af brugerens bredde ved at trække løftekrogene ud.

Sæt derefter løftestropperne fast på krogene på åget.



5

4. Hæv løfteren, til alle ophængningsstropper er strakte. Stop op og kontroller, at alt er i orden, inden du hæver så meget, at brugeren løftes fra underlaget.

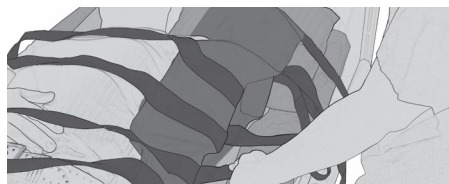
5. Hvis der ikke er ligevægt, når brugeren er løftet fra underlaget, så reguleres det ved at dreje håndsvinget til ligevægt for at skabe ligevægt.

Bortfjernelse af StretcherSling Disposable:



1

1. Frigør først samtlige ophængningsstropper fra løfteren, og fjern den. Vend derefter brugeren mod dig, og fold StretcherSling Disposable ind under sig selv mod underlaget.



2

2. Stoffet glider derefter mod sig selv, når du trækker StretcherSling Disposable ud, efter du har vendt brugeren tilbage.

Alternativ placering af StretcherSling Disposable

Hvis der ikke er mulighed for at vende brugeren i situationen, kan man først placere to ReadySheet under brugere (nedefra og op) og derefter trække StretcherSling Disposable mellem de glatte materialer.

Materiale:

Non-Woven

Vedligeholdelse:

Læs på løftesejlets mærkat.

Må ikke vaskes; kasseres, når det er beskidt eller skal udskiftes af anden grund.



Ved spørgsmål om produkterne og deres anvendelse, kontakt din lokale forhandler. Se www.handicare.com for en komplet forhandlerliste. Sørg for, at du altid har den korrekte version af manualen. Den seneste version kan downloades fra vores hjemmeside www.handicare.com

Handicare AB

Veddestav. 15. Box 640 Tel: +46 (0)8 -557 62 200

SE-175 27 Järfälla

Fax: +46 (0)8-557 62 299

SWEDEN

Internet: www.handicare.com

E-mail: info@handicare.se



handicare